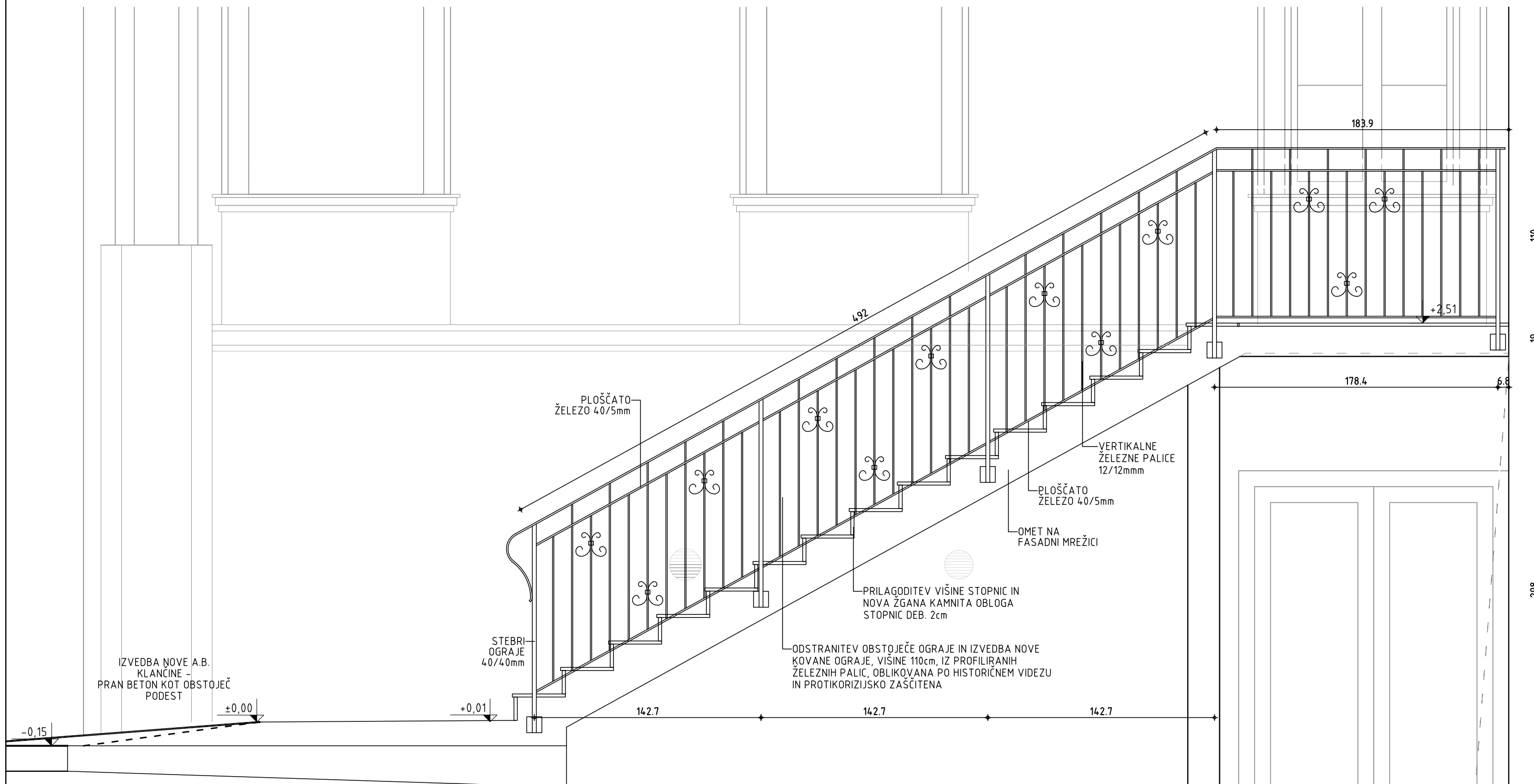


POGLED STOPNIC S SEVERA



IZVEDBA NOVE A.B. KLANCINE - PRAN BETON KOT OBSTOJEČ PODEST

STEBRI OGRAJE 40/40mm

PLOŠČATO ŽELEZO 40/5mm

PRILAGODITEV VIŠINE STOPNIC IN NOVA ŽGANA KAMNITA OBLOGA STOPNIC DEB. 2cm

ODSTRANITEV OBSTOJEČE OGRAJE IN IZVEDBA NOVE KOVANE OGRAJE, VIŠINE 110cm, IZ PROFILIRANIH ŽELEZNIH PALIC, OBLIKOVANA PO HISTORIČNEM VIDEZU IN PROTIKORIZIJSKO ZAŠČITENA

VERTIKALNE ŽELEZNE PALICE 12/12mm

PLOŠČATO ŽELEZO 40/5mm

OMET NA FASADNI MREŽICI

VSE MERE PREVERITI NA OBJEKTU!

OBJEKT, LOKACIJA OBNOVA STOPNIŠČA Celjska cesta 6, Šmarje pri Jelšah		studioČebela d.o.o.	
NAROČNIK OBČINA ŠMARJE PRI JELŠAH, AŠKERČEV TRG 12, 3240 ŠMARJE PRI JELŠAH		ŠTEVILKA NAČRTA 61-2/17	VRSTA PROJ.DOKUM. PZI
VSEBINA LISTA POGLED STOPNIC S SEVERA			MERILO 1:25
ODGOVORNI VODJA PROJEKTA M.ČEBELA u.d.i.a.	ZAPS 0058 A	<i>[Signature]</i>	NAČRT ARHITEKTURA
ODGOVORNI PROJEKTANT M.ČEBELA u.d.i.a.	ZAPS 0058 A	<i>[Signature]</i>	DATUM november 2018
SODELAVEC T.RENAR m.i.a.		<i>[Signature]</i>	ŠTEVILKA RISBE 1.2

© VSEBINA NAČRTA JE AVTORSKA LASTNINA PODJETJA STUDIO ČEBELA d.o.o., Celje. Kopiranje te dokumentacije ni dovoljeno, če ni posebej odobreno.